

Legende - Ausführungsplanung M 1:100

Befestigte Flächen

- Betonsteinpflaster, helles warmgrau 20x10x8cm
- Rasengitterplatten, EPDM, fallschutzgerecht, grün 100x100x4,5cm

Einfassung

- Rasenbord (RB), 100x25/20x5cm
- Tiefbord (TB), 100x30x8cm

Unbefestigte Flächen

- Fallschutzsand, gewaschener Rundkornsand, 0,2-2 mm Körnung

Vegetation

- Gehölze, Bestand
- Gehölz, Neupflanzung* siehe Pflanzplan Spielplatz Zollernstraße 5.1.2
- Strauch, Neupflanzung siehe Pflanzplan Spielplatz Zollernstraße 5.1.2
- Rasen; RSM 2.3
- Pflanzfläche, Neupflanzung siehe Pflanzplan Spielplatz Zollernstraße 5.1.2
- Hecke, Bestand
- Baumschutzmaßnahmen innerhalb des Traufbereiches der Bestandsreihen in Form von Wurzelschutzgrabungen, Wurzelbrücken, Stammschutz, etc.

Ausstattung

- Sitzbank mit Lehne, Stahlrohr anthrazit RAL-7016, 180x50x87 cm, Sitzhöhe 45cm, 2 Stk.
- Sitzbank mit Lehne, Stahlrohr anthrazit RAL-7016, 180x50x87 cm, Sitzhöhe 45cm, 1 Stk.
- Abfalleimer, anthrazit RAL-7016, 42x39x66 cm, 45L, 2 Stk.
- Fahrradanlehnbügel, Flachstahl 12mm, 100x80cm, 2 Stk.
- Informationstafel Naschsträucher gem. Det. 5.17

Sonstige

- Grundstücksgrenze
- +39,40 Höhe, Bestand*
- vorgeschlagene Entwässerungsrichtung*
- Abbruchmaßnahmen im Bestand

Spielgeräte

- Balancierpoller Montage gem. Montageanleitung des Herstellers
- Baumhaus Kletteranlage mit Rutsche Montage gem. Montageanleitung des Herstellers
- Bodentrampolin barrierearm Montage gem. Montageanleitung des Herstellers
- Hangelstrecke Montage gem. Montageanleitung des Herstellers
- Holzstrecke Montage gem. Montageanleitung des Herstellers
- Kleinkindspielanlage Montage gem. Montageanleitung des Herstellers
- Nestkorbschaukel Montage gem. Montageanleitung des Herstellers
- Strickleiter Montage gem. Montageanleitung des Herstellers

*1) Hinweis gemäß DIN 18920:2014-07, Abschnitt 4.10:
Die geplante Wegeführung verläuft über den Wurzelraum bestehender Bäume. Aus fachlicher Sicht raten wir ausdrücklich von dieser Ausführung ab, da gemäß DIN 18920, Abschnitt 4.10, der Wurzelbereich von Bäumen bei Baumaßnahmen besonders zu schützen ist. Eine Beeinträchtigung durch Verdichtung, Aushub oder Befahrung kann zu erheblichen Schäden an der Vitalität und Standsicherheit der Bäume führen.

Zitiervorweis: DIN 18920:2014-07 Schutz von Bäumen, Pflanzenbeständen und Vegetationsflächen bei Baumaßnahmen, Abschnitt 4.10, Seite 6: „Schutz des Wurzelbereiches beim Aushub von Gräben oder Baugruben“

* Baumstandorte der Neupflanzungen gemäß Technische Betriebe Rheine
Die Mindestabstände zu Grundstücksgrenzen nach Nachbarrechtsgesetz NRW unterschritten

* Eine genaue Höhen- und Entwässerungsplanung ist aufgrund von unvollständigen Vermessungsgrundlagen des Bestandes nicht möglich. Für eine genaue Planung ist ein Nachreichen der Bestandsvermessung erforderlich.

ALLE MAßE UND DETAILS SIND VERANTWORTLICH ZU ÜBERPRÜFEN UND ETWAIGE UNSTIMMIGKEITEN MIT DEN FACHPLANERN ABZUSTIMMEN.

ALLE AUFBAUTEN SIND IM RAHMEN DER WERKSPLANUNG HINSICHTLICH DER BELASTBARKEIT DER TG-DECKE EIGENVERANTWORTLICH ZU PRÜFEN UND MIT DEN TRAGWERKSPLANERN UND DEN LANDSCHAFTSARCHITEKTEN ABZUSTIMMEN.

Weiterentwicklung der Spielflächen im Schotthock

LEISTUNGSPHASE: AUSFÜHRUNGSPLANUNG

INDEX: ÄNDERUNGSINHALT:
Plan erstellt

VORABZUG

Lageplan Spielplatz Zollernstraße

MASSTAB:

1:100

DATUM:

24.09.25

BAUHERR:

Stadt Rheine
Klosterstraße 12
48431 Rheine
+49 5971 939 0

LANDSCHAFTSARCHITEKT:

LILAS LICHTENSTEIN
STADTPLANUNG
Große Elbstraße 135 / 22767 Hamburg
Tel. 040 333 106-0 / Fax: 040 333 106-10

DATUM:

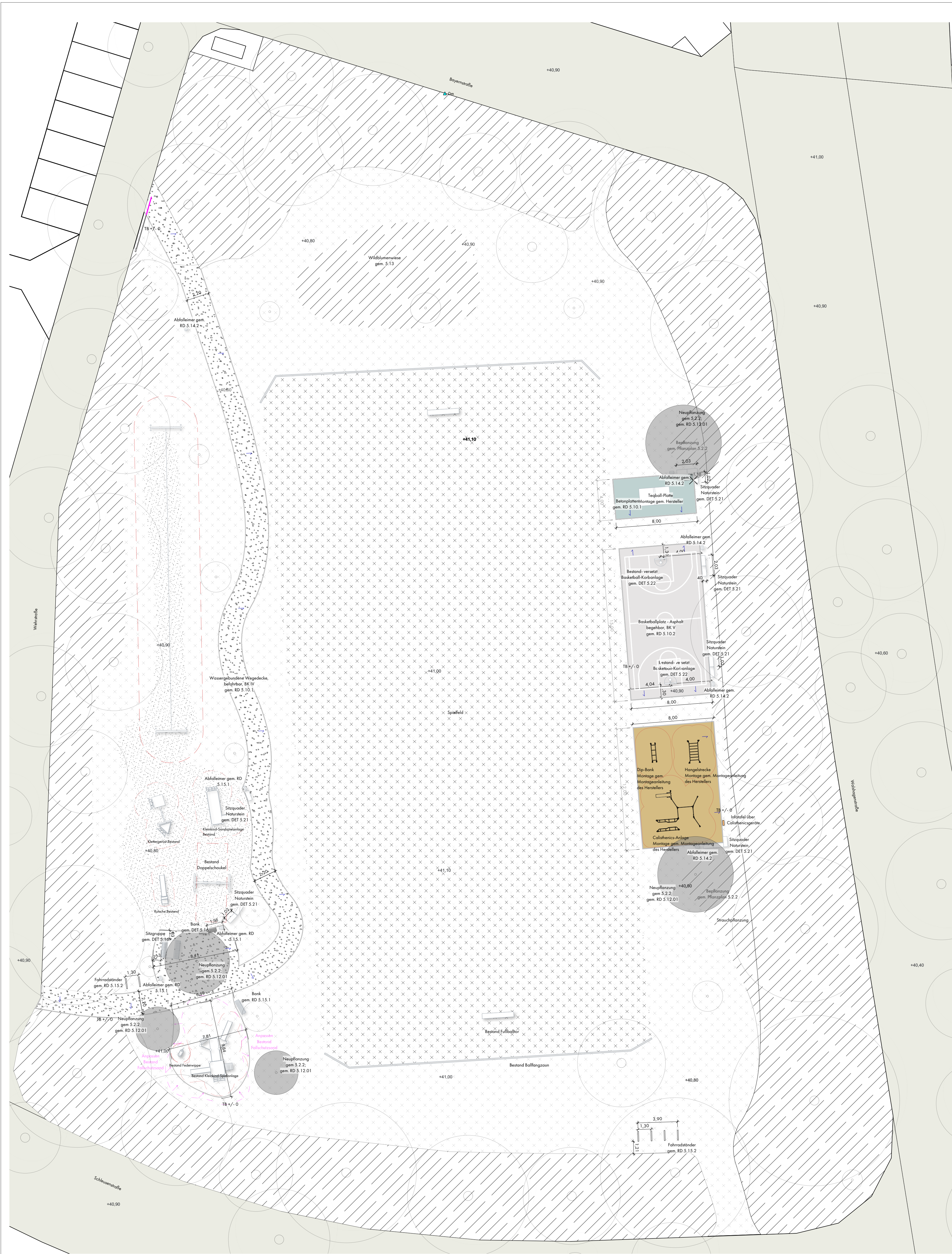
22.08.25

GEZ:

SG

PLANCODIERUNG:

PLANNR.: 5.1.1



Legende - Ausführungsplanung M 1:200

Befestigte Flächen

- Asphalt 0/5, nicht unterbaut
- Betonplatten 40x40cm
- Wassergebundene Wegedecke, sandfarbe Sabalith 0,8mm
- Einfassung
- Tiefbord (TB), 100x30x8cm
- Tiefbord (TB), 100x30x5cm

Unbefestigte Flächen

- Fallschutzsand, gewaschener Rundkornsand, 0,2-2 mm Körnung
- Holzschackschnitzel, Körnung 5-30mm

Vegetation

- Gehölze, Bestand
- Gehölz, Neupflanzung siehe Pflanzplan Spielplatz Bayernstr./Walshagenstr. S.2.2
- Strauch, Neupflanzung siehe Pflanzplan Spielplatz Bayernstr./Walshagenstr. S.2.2
- Rosen, RSM 2.3
- Pflanzfläche, Neupflanzung siehe Pflanzplan Spielplatz Bayernstr./Walshagenstr. S.2.2
- Hecke, Bestand

Ausstattung

- Sitzbank mit Lehne, Stahlrohr anthrazit, RAL-7016, 180x50x87 cm, Sitzhöhe 45cm, 2 Sik.
- Sitzgruppe mit Tisch, Stahlrohr anthrazit, RAL-7016, 180x100x87 cm, Sitzhöhe 45cm, 1 Sik.
- Abfaller, anthrazit RAL-7016, 42x39x66 cm, 4Stl., 6 Sik.
- Fahrradanlehnbügel, Flachstahl 12mm, 100x80cm, 6 Sik.
- Sitzquader, Naturstein 120x50x45 cm, 13 Sik.

Sonstige

- Grundstücksgrenze
- +39,40 Höhe, Bestand*
- Entwässerungsrichtung*
- Abbruchmaßnahmen im Bestand

Sportausstattung/ Sportgeräte

- Teeball-Platte Montage gem. Montageanleitung des Herstellers
- Dip-Bank Montage gem. Montageanleitung des Herstellers
- Hangelstrecke Montage gem. Montageanleitung des Herstellers
- Calisthenics Anlage Montage gem. Montageanleitung des Herstellers

ALLE MÄßE UND DETAILS SIND VERANTWORTLICH ZU ÜBERPRÜFEN UND ETWASIGE UNSTIMMIGKEITEN MIT DEN FACHPLANERN ABZUSTIMMEN. ALLE AUFBAUTEN SIND IM RAHMEN DER WERKPLANUNG HINSICHTLICH DER BELASTBARKEIT DER TG-DECKE EIGENVERANTWORTLICH ZU PRÜFEN UND MIT DEN TRAGWERKSPLANERN UND DEN LANDSCHAFTSARCHITEKTEN ABZUSTIMMEN.			
INDEX	ÄNDERUNGSGEHALT	DATUM	GEZ
	Plan erstellt	29.08.25	SG
PLAN-NR.	ZEICHNUNG	MAßSTAB	1 : 200
5.2.1	Lageplan Bayernstraße / Walshagenstraße	DATUM	29.09.25
	LEISTUNGSPHASE	GEZEICHNET	SG
	AUSFÜHRUNGSPLANUNG	FORMAT	A1
	PLANCODIERUNG		
	PROJEKT		
	Weiterentwicklung der Spielflächen im Schotthock		
BAUHERR	Stadt Rheine Klosterstraße 12 48431 Rheine	TELEFON : +49 5971 939 0	
LANDSCHAFTSARCHITEKT	LILAS LILAS ARCHITECTUR Große Elsterstraße 133 / 22767 Hamburg Tel. 040 333 106-0 / Fax: 040 333 106-10	TELEFON : 040 / 333 106 - 0 FAX : 040 / 333 106 - 10	PROJEKT-NR. RHE 2520

Weiterentwicklung der Spielflächen im Schotthock

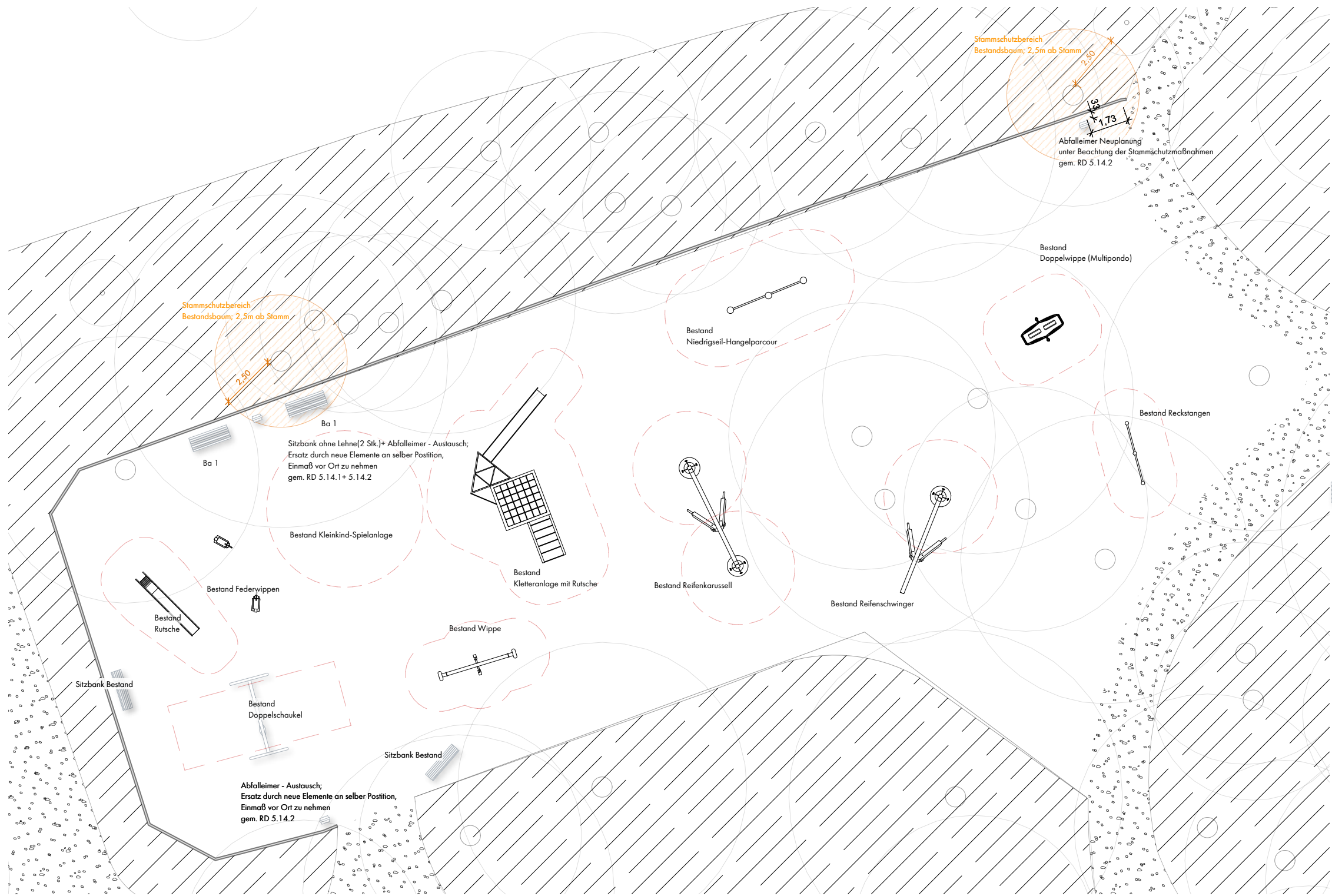
LEISTUNGSPHASE:
AUSFÜHRUNGSPLANUNG

PROJEKTNR.: RHE-2520
PLANNR.: 5.4

INDEX: INHALT:
Plan erstellt

DATUM GEZ:
28.08.25 SG

VORABZUG



Legende - Ausführungsplanung M 1:200

Befestigte Flächen

Wassergebundene Wegedecke
Sabalith 0,8mm

Unbefestigte Flächen

Fallschutzsand, gewaschener
Rundkornsand, 0,2-2 mm Körnung

Vegetation

Gehölze, Bestand

Hecke, Bestand

Ausstattung

Sitzbank mit Lehne, Stahlrohr anthrazit RAL-7016,
180x50x87 cm, Sitzhöhe 45cm, 2Stk.

Sitzbank Bestand, 2Stk.

Abfalleimer, anthrazit RAL-7016,
42x39x66 cm, 45L, 3 Stk.

Sonstige

Grundstücksgrenze

+39,40 Höhe, Bestand*

* Eine genaue Höhen- und Entwässerungsplanung ist aufgrund von unvollständigen Vermessungsgrundlagen des Bestandes nicht möglich. Für eine genaue Planung ist ein Nachreichen der Bestandsvermessung erforderlich.

ALLE MAßE UND DETAILS SIND VERANTWORTLICH ZU ÜBERPRÜFEN UND ETWAIGE UNSTIMMIGKEITEN MIT DEN FACHPLANERN ABZUSTIMMEN.

ALLE AUFBAUTEN SIND IM RAHMEN DER WERKSPLANUNG HINSICHTLICH DER BELASTBARKEIT DER TG-DECKE EIGENVERANTWORTLICH ZU PRÜFEN UND MIT DEN TRAGWERKSPLANERN UND DEN LANDSCHAFTSARCHITEKTEN ABZUSTIMMEN.

LAGEPLAN SPIELPLATZ WALSHAGENPARK

MASSTAB:
1:200

DATUM:
29.09.25

BAUHERR: Stadt Rheine
Klosterstraße 14
48431 Rheine
+49 5971 939 0

LANDSCHAFTS-ARCHITEKT: LILAS
LICHTENSTEIN LANDSCHAFTSARCHITEKTUR
STADTPLANUNG
Große Elbstraße 135 / 22767 Hamburg
Tel. 040 333 106-0 / Fax: 040 333 106-10

Weiterentwicklung der Spielflächen im Schotthock

LEISTUNGSPHASE:
AUSFÜHRUNGSPLANUNG

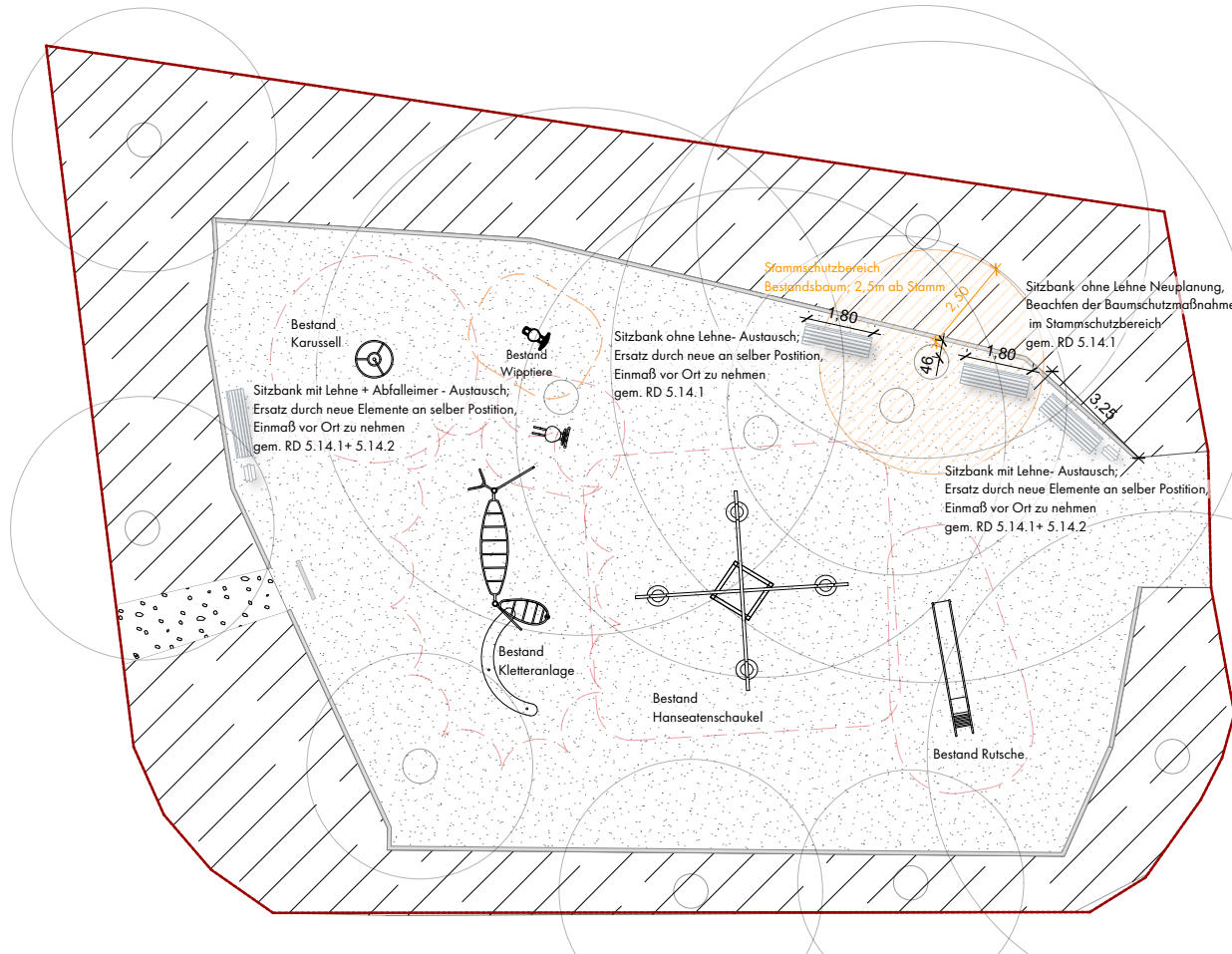
PROJEKTNR.: RHE-2520

PLANNR.: 5.3

VORABZUG

INDEX: INHALT:
Ausführungsplanung

DATUM: 27.08.25
GEZ: SG



Legende - Ausführungsplanung M 1:200

Befestigte Flächen

Wassergebundene Wegedecke
Sabotli 0,8mm

Unbefestigte Flächen

Fallschutzsand, gewaschener
Rundkornsand, 0,2-2 mm Körnung

Vegetation

Gehölze, Bestand

Hecke, Bestand

Ausstattung

Sitzbank ohne Lehne, Stahlrohr anthrazit RAL-7016,
180x50x87 cm, Sitzhöhe 45cm, 2 Stk.

Sitzbank mit Lehne, Stahlrohr anthrazit RAL-7016,
180x50x87 cm, Sitzhöhe 45cm, 2 Stk.

Abfalleimer, anthrazit RAL-7016,
42x39x66 cm, 45l, 2 Stk.

Sonstige

+89,40 Grundstücksgrenze

+39,40 Höhe, Bestand*

* Eine genaue Höhen- und Entwässerungsplanung ist aufgrund von unvollständigen Vermessungsgrundlagen des Bestandes nicht möglich. Für eine genaue Planung ist ein Nachreichen der Bestandsvermessung erforderlich.

ALLE MAßE UND DETAILS SIND VERANTWORTLICH ZU ÜBERPRÜFEN UND ETWAIGE UNSTIMMIGKEITEN MIT DEN FACHPLANERN ABZUSTIMMEN.

ALLE AUFBAUTEN SIND IM RAHMEN DER WERKSPLANUNG HINSICHTLICH DER BELASTBARKEIT DER TG-DECKE EIGENVERANTWORTLICH ZU PRÜFEN UND MIT DEN TRAGWERKSPLANERN UND DEN LANDSCHAFTSARCHITEKTEN ABZUSTIMMEN.

LAGEPLAN SPIELPLATZ ASTERNWEG

MASSTAB:

1:200

DATUM:

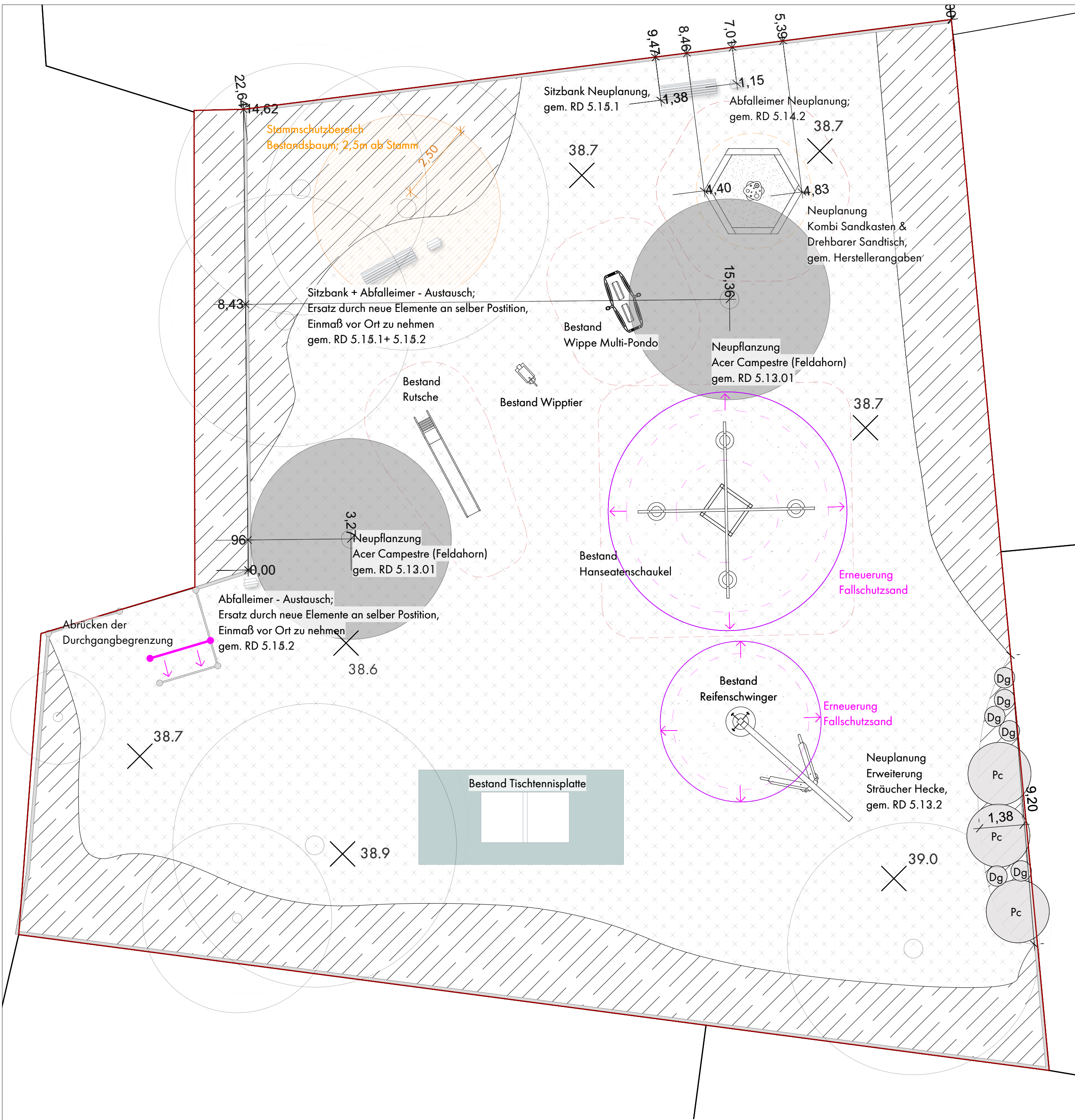
29.09.25

BAUHERR:

Stadt Rheine
Klosterstraße 14
48431 Rheine
+49 5971 939 0

LANDSCHAFTS-
ARCHITEKT:

LILAS LICHTENSTEIN
LANDSCHAFTSARCHITEKTUR
STADTPLANUNG
Große Elbstraße 135 / 22767 Hamburg
Tel. 040 333 106-0 / Fax: 040 333 106-10



Unbefestigte Flächen

Fallschutzsand, gewaschener
Rundkornsand, 0.2-2 mm Körnung

Vegetation

Gehölze, Bestand

Gehölz, Neupflanzung, 2 Stk.
2x Acer Campestre (Feldahorn),
Hochstamm, StU 18-20 cm, 2xv

Strauch, Neupflanzung

Deutzia gracilis (Zierliche Deutzie),
C2, 3xv, 30-40cm, gut durchwurzelt 6 Stk.

Philadelphus coronarius (Europäischer Pfeifenstrauch),
C5, 3xv, 60-100cm, gut verzweigt 3 Stk.

Rasen; RSM 2.3

Pflanzfläche, Neupflanzung
siehe Pflanzplan Spielplatz Zollernstraße 5.1.1

Hecke, Bestand

Baumschutzmaßnahmen innerhalb des
Traufbereiches der Bestände in Form von
Wurzelschutzgraben, Wurzelbrücken,
Stammschutz, etc.

Ausstattung

Sitzbank mit Lehne, Stahlrohr anthrazit RAL-7016,
180x50x87 cm, Sitzhöhe 45cm, 2Stk.

Sitzgruppe mit Tisch, Stahlrohr anthrazit RAL-7016,
180x100x87 cm, Sitzhöhe 45cm, 1 Stk.

Abfalleimer, anthrazit RAL-7016,
42x39x66 cm, 45L, 3 Stk.

Fahrradanlehnbügel, Flachstahl 12 mm,
100x80x12 cm, 3 Stk.

Sonstige

Grundstücksgrenze

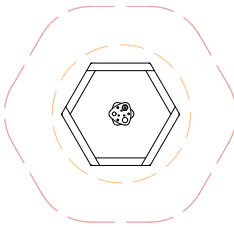
+39,40 Höhe, Bestand*

vorgeschlagene Entwässerungsrichtung*

Abbruchmaßnahmen im Bestand

* Eine genaue Höhen- und Entwässerungsplanung ist aufgrund von unvollständigen
Vermessungsgrundlagen des Bestandes nicht möglich. Für eine genaue Planung ist ein
Nachreichen der Bestandsvermessung erforderlich.

Spielgeräte

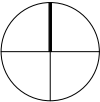


Kombi Sandkasten & Drehbarer Sandtisch
Montage gem. Montageanleitung
des Herstellers

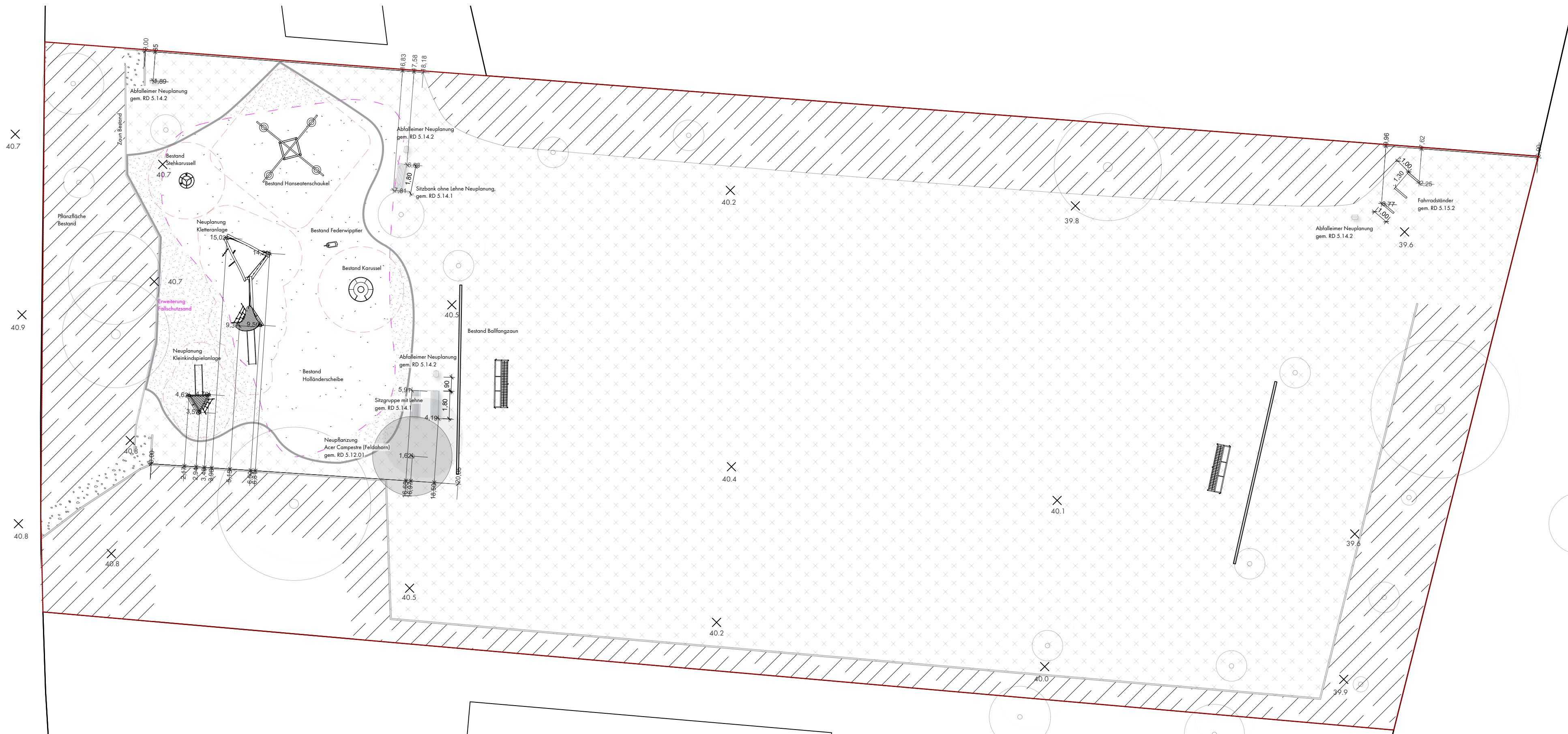
ALLE MAßE UND DETAILS SIND VERANTWORTLICH ZU ÜBERPRÜFEN UND ETWAS UNSTIMMIGKEITEN MIT DEN FACHPLANERN ABZUSTIMMEN.
ALLE AUFBAUTEN SIND IM RAHMEN DER WERKSPLANUNG HINSICHTLICH DER BELASTBARKEIT DER TG-DECKE EIGENVERANTWORTLICH ZU
PRÜFEN UND MIT DEN TRAGWERKSPLANERN UND DEN LANDSCHAFTSARCHITEKTEN ABZUSTIMMEN.

INDEX	ÄNDERUNGSINHALT	DATUM	GEZ
	Plan erstellt	28.08.2025	SG

VORABZUG

PLAN-NR. 5.8	ZEICHNUNG	Lageplan Spielplatz Dietrichstraße	MAßSTAB	1 : 100	 PROJEKT-NR. RHE 2520
	LEISTUNGSPHASE	AUSFÜHRUNG	DATUM	29.09.25	
	PLANCODIERUNG		GEZEICHNET	SG	
	PROJEKT	Weiterentwicklung der Spielflächen im Schotthock	FORMAT	A2	

BAUHERR	Stadt Rheine Klosterstraße 12 48431 Rheine	TELEFON : +49 5971 939 0
LANDSCHAFTSARCHITEKT	LILAS LICHTENSTEIN LANDSCHAFTSARCHITEKTUR Große Elbstraße 135 / 22767 Hamburg Tel. 040 333 106-0 / Fax: 040 333 106-10	TELEFON : 040 / 333 106 - 0 FAX : 040 / 333 106 - 10



Legende - Ausführungsplanung M 1:200

Befestigte Flächen

Wassergebundene Wegedecke
Sabalith 0,8mm

Tiefbord (TB), 100x30x8cm

Unbefestigte Flächen

Fallschutzsand, gewaschener
Rundkornsand, 0,2-2 mm Körnung

Vegetation

- Gehölze, Bestand
- Gehölz, Neupflanzung
1 x Acer Campestre (Feldahorn),
Hochstamm, StU 18-20 cm, 2xv
- Rasen; RSM 2.3

Hecke, Bestand

Ausstattung

Sitzbank ohne Lehne, Stahlrohr anthrazit RAL-7016,
180x50x87 cm, Sitzhöhe 45cm, 2Stk.

Sitzgruppe mit Tisch, Stahlrohr anthrazit RAL-7016,
180x100x87 cm, Sitzhöhe 45cm, 1 Stk.

Abfalleimer, anthrazit RAL-7016,
42x39x66 cm, 4Stk.

Fahrradanlehnbügel, Flachstahl 12 mm,
100x80x12 cm, 3 Stk.

Sonstige

Grundstücksgrenze

Spielgeräte

Kleinkindspielanlage
Montage gem. Montageanleitung
des Herstellers

Kletteranlage
Montage gem. Montageanleitung
des Herstellers

* Eine genaue Höhen- und Entwässerungsplanung ist aufgrund von unvollständigen Vermessungsgrundlagen des Bestandes nicht möglich. Für eine genaue Planung ist ein Nachreichen der Bestandsvermessung erforderlich.

ALLE MAßE UND DETAILS SIND VERANTWORTLICH ZU ÜBERPRÜFEN UND ETWAS UNSTIMMIGKEITEN MIT DEN FACHPLANERN ABZUSTIMMEN.

ALLE AUFBAUTEN SIND IM RAHMEN DER WERKSPLANUNG HINSICHTLICH DER BELASTBARKEIT DER TG-DECKE EIGENVERANTWORTLICH ZU PRÜFEN UND MIT DEN TRAGWERKPLANERN UND DEN LANDSCHAFTSARCHITEKTEN ABZUSTIMMEN.

Weiterentwicklung der Spielflächen im Schotthock

LEISTUNGSPHASE: AUSFÜHRUNGSPLANUNG

INDEX: ÄNDERUNGSINHALT:
Plan erstellt

DATUM: 29.08.25
GEZ: SG
PLANCODIERUNG:
PLANNR.: 5.7

Lageplan Spielplatz Kriemhildeweg

VORABZUG

MASSTAB:
1:200

DATUM:
29.09.25

BAUHERR:
Stadt Rheine
Klosterstraße 12
48431 Rheine
+49 5971 939 0

LANDSCHAFTSARCHITEKT:
LILAS LICHTENSTEIN
URBANSCHAFTSARCHITEKTUR
STADTPLANUNG
Große Elbstraße 135 / 22767 Hamburg
Tel. 040 333 106-0 / Fax: 040 333 106-10



Legende - Ausführungsplanung M 1:200

Befestigte Flächen

Asphalt 0/5, nicht unterbaut

Einfassung

Rosenbord (RB), 100x30x5cm

Unbefestigte Flächen

Fallschutzsand, gewaschener
Rundkornsand, 0,2-2 mm Körnung

Vegetation

Gehölze, Bestand

Rasen; RSM 2.3

Hecke, Bestand

Ausstattung

Sitzbank mit Lehne, Stahlrohr anthrazit RAL-7016,
180x50x87 cm, Sitzhöhe 45cm, 25k.

Abfalleimer, anthrazit RAL-7016,
42x39x66 cm, 45l, 3 Stk.

Fahrradanlenkhülfe, Flachstahl 12 mm,
100x80x12 cm, 4 Stk.

Sonstige

Grundstücksgrenze

+39,40 Höhe, Bestand*

Erweiterung Fallschutzsand

Sportausstattung/ Sportgeräte

Technispieltaste
Montage gem. Montageanleitung
des Herstellers

Holzsteg
Montage gem. Montageanleitung
des Herstellers

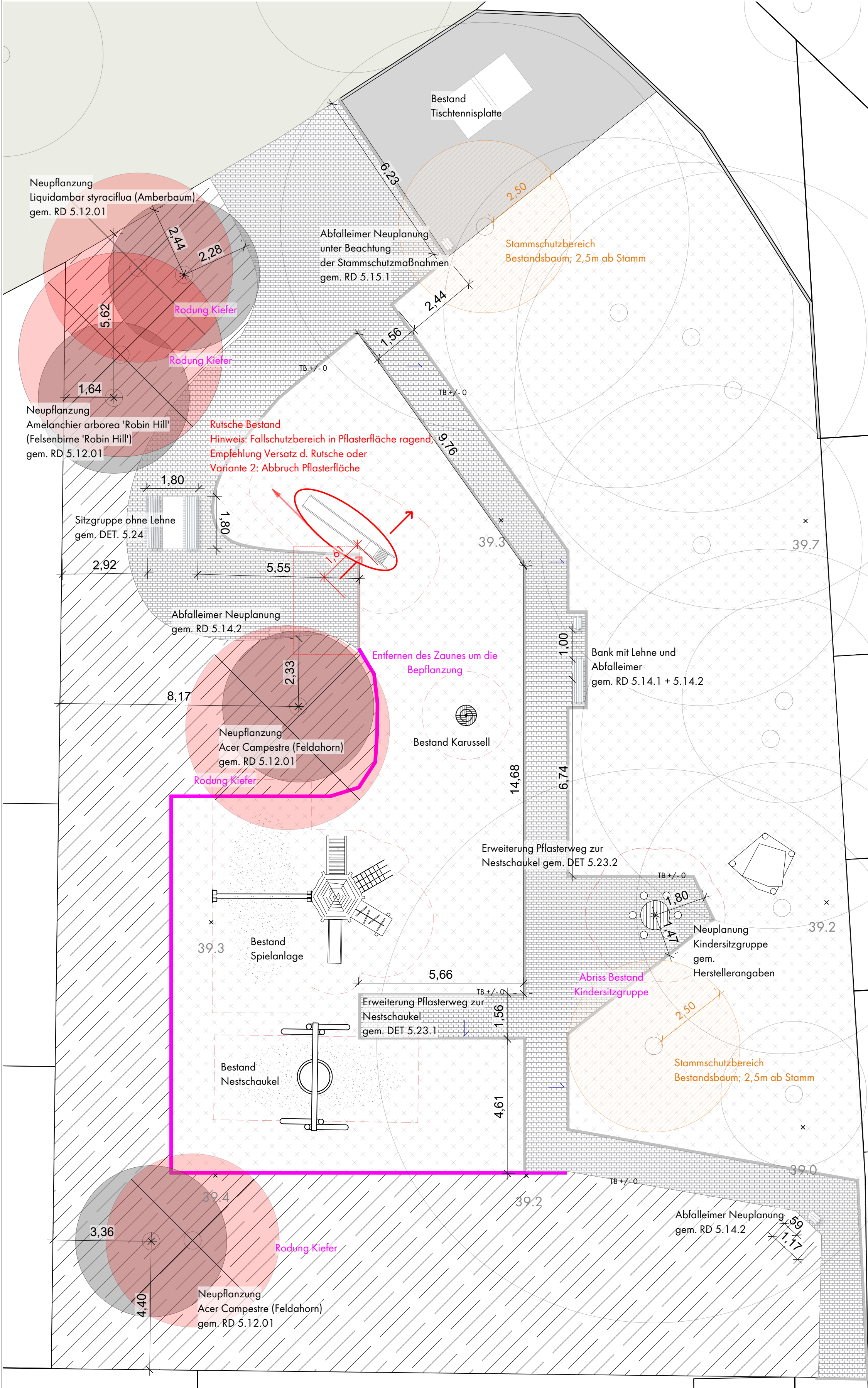
Kletterturm Sandspiel
Montage gem. Montageanleitung
des Herstellers

ALLE MÄßE UND DETAILS SIND VERANTWORTLICH ZU ÜBERPRÜFEN UND ETWASIGE UNSTIMMIGKEITEN MIT DEN FACHPLANERN ABZUSTIMMEN.
ALLE AUFBAUTEN SIND IM RAHMEN DER WERKPLANUNG HINSICHTLICH DER BELASTBARKEIT DER TG-DECKE EIGENVERANTWORTLICH ZU
PRÜFEN UND MIT DEN TRAGWERKPLANERN UND DEN LANDSCHAFTSARCHITEKTEN ABZUSTIMMEN.

INDEX	ÄNDERUNGSINHALT	DATUM	GEZ
	Plan erstellt	29.08.25	SG

PLAN-NR. 5.6	ZEICHNUNG	Lageplan Lange Riege	MAßSTAB	1 : 200		PROJEKT-NR. RHE 2520
	LEISTUNGSPHASE	AUSFÜHRUNGSPLANUNG	DATUM	29.09.25		
	PLANCODIERUNG	Weiterentwicklung der Spielflächen im Schotthock	GEZEICHNET	SG		
	PROJEKT		FORMAT	A1		

BAUHERR	Stadt Rheine Klosterstraße 12 48431 Rheine	TELEFON : +49 5971 939 0
LANDSCHAFTSARCHITEKT	LILAS Landschaftsarchitektur Große Elsterstraße 135 / 22767 Hamburg Tel. 040 333 106-0 / Fax: 040 333 106-10	TELEFON : 040 / 333 106 - 0 FAX : 040 / 333 106 - 10



Legende - Ausführungsplanung M 1:100

Befestigte Flächen

Betonsteinpflaster, helles warmgrau
20x10x8cm

Einfassung

Tiefbord (TB), 100x30x8cm

Unbefestigte Flächen

Fallschutzsand, gewaschener
Rundkornsand, 0.2-2 mm Körnung

Vegetation

- Gehölze, Bestand
- Gehölz, Neupflanzung, 4 Stk.
1 x Liquidambar styraciflua (Amberbaum),
Hochstamm, StU 12-14 cm, 2xv
1 x Amelanchier arborea 'Robin Hill' (Felsenbirne),
Hochstamm, StU 10-12 cm, 2xv
2 x Acer Campestre (Feldahorn),
Hochstamm, StU 10-12 cm, 2xv
- Röschung Kiefer, 4 Stück
Anmerkung:
Röschung lt. Baumschutzsatzung Rheine genehmigungsfrei,
wenn nicht in Bebauungsplan als erhaltenswert festgesetzt
- ist durch den Bauherren zu prüfen
- Strauch, Neupflanzung
- Rasen; RSM 2.3
- Hecke, Bestand
- Baumschutzmaßnahmen innerhalb des
Traufbereiches der Bestände in Form von
Wurzelschutzgrabungen, Wurzelbrücken,
Stammschutz, etc.

Ausstattung

- Sitzgruppe mit Tisch, Stahlrohr anthrazit RAL-7016,
180x100x87 cm, Sitzhöhe 45cm, 1 Stk.
- Sitzbank mit Lehne, Stahlrohr anthrazit RAL-7016,
180x50x87 cm, StUthöhe 45cm, 1 Stk.
- Kindersitzgruppe, Montage gem.
Hersteller
- Abfalleimer, anthrazit RAL-7016,
42x39x66 cm, 45L, 4 Stk.

Sonstige

Grundstücksgrenze

+39,40 Höhe, Bestand*

vorgeschlagene Entwässerungsrichtung*

Abrissmaßnahmen im Bestand

Empfehlung, Sicherheitshinweis

* Eine genaue Höhen- und Entwässerungsplanung ist aufgrund von unvollständigen Vermessungsgrundlagen des Bestandes nicht möglich. Für eine genaue Planung ist ein Nachreichen der Bestandsvermessung erforderlich.

ALLE MÄßE UND DETAILS SIND VERANTWORTLICH ZU ÜBERPRÜFEN UND ETWAIGE UNSTIMMIGKEITEN MIT DEN FACHPLANERN ABZUSTIMMEN.

ALLE AUFBAUTEN SIND IM RAHMEN DER WERKSPLANUNG HINSICHTLICH DER BELASTBARKEIT DER TG-DECKE EIGENVERANTWORTLICH ZU PRÜFEN UND MIT DEN TRAGWERKSPLANERN UND DEN LANDSCHAFTSARCHITEKTEN ABZUSTIMMEN.

Weiterentwicklung der Spielflächen im Schotthock

LEISTUNGSPHASE:
AUSFÜHRUNGSPLANUNG

PLANCODIERUNG:
PLANNR.: 5.5

INDEX:

Plan erstellt:

VORABZUG

DATUM:
22.08.25

GEZ:
SG

LAGEPLAN JOSEF-WIRMER STRAßE

MASSTAB:
1:100

DATUM:
29.09.25

BAUHERR:
Stadt Rheine
Klosterstraße 12
48431 Rheine
+49 5971 939 0

LANDSCHAFTSARCHITEKT:
LILAS LICHENSTEN
GROßSTÄDTISCHES ARCHITECTUR
STADTPLANUNG
Große Elbstraße 135 / 22767 Hamburg
Tel. 040 333 106-0 / Fax: 040 333 106-10